

SUSHI-SAN

Lounastarjous
11.00-15.00

Chef`s choice 10,90e

(sis. 5 nigiriä & 5 makia)

Iso Chef`s choice 16e

(sis. 7 nigiriä & 8 makia)

Omakase 17e

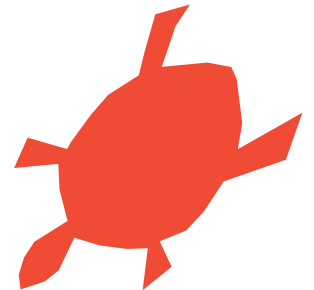
(sis. 10 nigiriä)

Take-away miso 3,5e

Kahvi 2e

Cola, Cola Zero ja Vichy 2,2e

Ramune 3,5e (japanilainen limonadi)





SUSHI-SAN

NIGIRIT: 

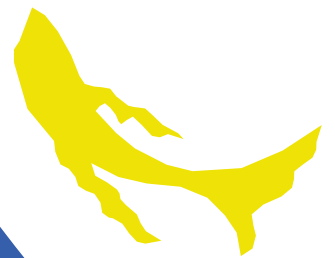
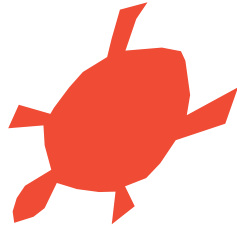
Lohi 5e
Grillattu lohi 6,5e
Kevyesti grillattu lohen vatsa 7e
Siika 5,5e
Grillattu siika 6,5e
Ravunpyrstö 4e
Grillattu kampasimpukka 7e
Japanilainen munakas 4e
Tofutasku 4e
Avokado 5e
Grillattu kesäkurpitsa 4e
Grillattu sieneni 4e



Shake
Yaki shake (majoneesi & kevätsipuli)
Shake toro (ponzu-kastike)
Shiromasu
Yaki shiromasu (teriyaki-kastike)
Ebi
Yaki hotate (sormisuola)
Tamago
Inari
Avocado
Zucchini
Osterivinokas (teriyaki-kastike)

MAKIT:

- Lohimaki 10e
- Grillattu lohimaki 11e (gr. lohi, kevätsipuli & majoneesi)
- Spicy Lohimaki 13e (kimchi-seesaminsien, ruohosipuli, lohi, jäävuorisalaatti & spicy-majoneesi)
- Lämminsavulohi futomaki 14e (lämminsavulohi, pikkelöity punasipuli, kurkku & yuzu-majoneesi)
- Futomaki 13e (lohi, ravunpyrstö, tamago, inari, avokado, kurkku & majoneesi)
- California 12e (ravunpyrstö, majoneesi & avokado)
- Philadelphia maki 13e (kylmäsavulohi, tuorejuusto, pikkelöity punasipuli & kurkku)
- Tokyo-Ankara 13e (tulinen jalopeno, gr.lohi, kevätsipuli, sriracha-kastike & majoneesi)
- Kurkkumaki 6e (kurkku)
- Lohi-avokado 11e (lohi & avokado)
- Hot Vege 12e (tulinen jalopeno, suolapähkinä, jäävuorisalaatti, pikkelöity punasipuli, avokado & sriracha-kastike)
- Vege Futomaki 12e (retikka, kurkku, parsia, jääsalaatti & vegemajoneesi)
- Shiromasu maki 14e (savustettu siika, jääsalaattia, avokado, teriyaki-kastike, kevätsipuli & majoneesi)
- Kappamaki 7e (vegemajoneesi, kurkku & seesaminsien)





SUSHI-SAN

SASHIMIT:

- Lohi-sashimi (5 palaa) 7,5e (5 x lohi, retikka, kurkku, shisho-lehti, W,6)
- Sashimi (10 palaa) 13e (3 x lohi, 3 x siika, 4 x ravunpyrstö, retikka, kurkku & shisho-lehti, W,6)
- Chef`s choice sashimi (20 palaa) 27e (kokin valitsema 20 palan setti meren herkkuja)

LAJITELMAT:

- Chef`s choice (10 palaa) 13,5e
(5 palaa päivän makirullaa & 5 palaa nigiriä)
- Medium (12 palaa) 17e
(5 x gr.lohimakirulla, lohi, gr.lohi, ravunpyrstö, siika, inari, tamago & kesäkurpitsa-nigiri)
- Vege (12 palaa) 17e
(5 x kappamaki, 2 x inari, 2 x avocado, 2 x gr.kesäkurpitsa & 2 x teryaki-sieni -nigiriä)
- Large (16 palaa) 20e
(5 x spicy-lohimaki, 2 x lohi, 2 x gr.lohi, 2 x siika, 2 x ravunpyrstö & teryaki-lohi)
- Salmon Plate (12 palaa) 28e
(4 x gr.lohi, 4 x lohi & 4 x gr.lohi-teryaki -nigiriä)
- Pieni Salmon Plate (8 palaa) 20e
(2 x gr.lohi, 2 x lohi & 2 x lohi-teryaki -nigiriä & 2 x gr.lohi-teryaki -nigiriä)
- Special (16 palaa) 27e
(5 x futomaki, 2 x lohi, 4 x gr.lohi, teryaki gr.lohi, 2 x siika-shiso, 2 x gr.siikanigiri)
- XXL (32 palaa) 49e
(8 x california, 10 x gr.lohimaki, 2 x lohi, 2 x gr.lohi, 2 x siika-shiso, 2 x ravunpyrstö, 2 x kampsimpukka, & 2 x sieni-teryaki)
- Family Plate (72 palaa) 100e
(10 x gr.lohimaki, 10 x spicylohimaki, 10 x kurkkumaki, 10 x california, 6 x lohi, 8 x gr.lohi, 6 x siika-shiso, 6 x gr.siika & 6 x ravunpyrstö)
- Party Plate (100 palaa) 160e
(10 x gr.lohimaki, 10 x shiromasumaki, 8 x california, 10 x Tokyo-Ankara, 10 x vege futomaki, 10 x Philadelphia maki, 4 x lohi-sashimi, 4 x siika-sashimi, 4 x ravunpyrstö-sashimi, 5 x lohi, 5 x gr.lohi, 5 x siika-shiso, 5 x ravunpyrstö, 5 x tamago & 5 x inari)

